

עיקרי המפרט הטכני

קומות 15, 18, 19 | דירות 79, 91, 95
דירת 5 חדרים | טיפוס B
 שטח דירה: 125 מ"ר | שטח מרפסת: 16 מ"ר

מפרט הסביבה והבניינים

- שני מגדלי יוקרה הכוללים מגוון רחב של יח' מגורים, משרדים ומסחר בשכונת שמעון פרס החדשה.
- פיתוח סביבתי מושקע, שטחים ירוקים ומרווחים.
- לובי כניסה מושקע ומעוצב.
- מועדון דיירים לרווחת הדיירים בכל בנין.
- 4 מעליות איכותיות ומעוצבות בכל בנין.
- חניון תת-קרקעי מרווח, חניות אופניים ועוד.
- הכנה למערכות טעינת רכב חשמלי בחניון.
- מצנחת "שוט" אשפה בכל קומה ודחסן בקומת הקרקע לפינוי מהיר.

כללי

- חניה לכל דירה.
- מרפסת שמש הכוללת מעקה אלומיניום בשילוב זכוכית במראה יוקרתי.

ריצוף וחיפוי קירות

- ריצוף הדירה באריחי גרניט פורצלן במידות 80 * 80 ס"מ לבחירה ממגוון רחב של סדרות, גוונים וסוגי גימור.
- חיפוי קירות עד גובה התקרה בחדרי הרחצה במגוון רחב של דקורים.
- ריצוף באריחי גרניט פורצלן "אנטי סליפ" דמוי פרקט בחדרי הרחה, מרפסות וחדרי השירות במס' גוונים לבחירה.

מטבח

- מטבחים מעוצבים ואיכותיים לבחירה.
- ארונות עליונים ותחתונים בעלי גוף מעץ סנדוויץ' במס' רב של גוונים.
- יחידת built-in.
- פרזול איכותי כולל טריקת מגירות שקטה.
- ברז מטבח נשלף איכותי.
- כיר בהתקנה שטוחה.
- הכנה למדיח כלים.
- נק' חשמל תלת פאזי לכריים חשמליות "אינדוקציה".
- שיש מטבח "אבן קיסר" או "סילסטון" או אחר בהתקנה שטוחה, במספר גוונים לבחירה.

חדרי הרחה ושירותים

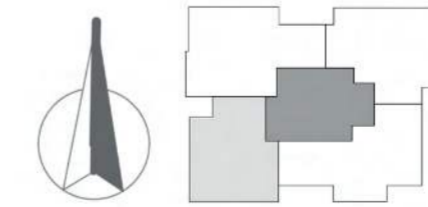
- אסלות תלויות עם מכלי הדחה סמויים ומושב בכל חדרי השירותים.
- ארון אמבטיה תלוי ומעוצב כולל מראה וכיר משולב אינטגרלי בכל חדרי הרחה.
- סדרות ברזים איכותיות לבחירה.
- הכנה לתנור חימום בחדרי הרחה.

חשמל

- חיבור חשמל תלת פאזי 3X25.
- נק' שקעי חשמל, טלפון, טלוויזיה בכל החדרים.
- הכנה לנקודות רשת בכל החדרים.
- מפסק תאורה מחליף בחדרי השינה.
- אינטרקום טלוויזיה עם מסך צבעוני בכניסה לדירה.
- מפסקי חשמל איכותיים כדוגמת NISK או שווה ערך.
- הכנה למערכת מיזוג אוויר מיני מרכזית.

דלתות ואלומיניום

- דלת כניסה, ביטחון דקורטיבית ומעוצבת.
- דלתות פנים יוקרתיות במספר גוונים לבחירה (כולל לבן).
- חלונות אלומיניום איכותיים בזיגוג כפול - זכוכית בידודית.
- תריס גלילה חשמלי בכל הבית (למעט חדרי הרחה, שירותים וממ"ד).
- רשתות בכל הבית (למעט ממ"ד).



כל המוצג בפרוספקט זה לרבות נתונים, אביזרים ומידות, הינו לאצורכי המחשה בלבד. מובהר בזאת כי רק הנתונים, האביזרים והמידות שיפורטו בתוכניות המכר והמפרט הטכני, המאזנים להסכם המכר החתום, יחייבו את החברה. | ט.ל.ח.