

עיקרי המפרט הטכני

קומות 15-19 | דירות 80, 84, 88, 92, 96
דירת 5 חדרים | טיפוס H
 שטח דירה: 144 מ"ר | שטח מרפסת: 15 מ"ר



מפרט הסביבה והבניינים

- שני מגדלי יוקרה הכוללים מגוון רחב של יח' מגורים, משרדים ומסחר בשכונת שמעון פרס החדשה.
- פיתוח סביבתי מושקע, שטחים ירוקים ומרווחים.
- לובי כניסה מושקע ומעוצב.
- מועדון דיירים לרווחת הדיירים בכל בניין.
- 4 מעליות איכותיות ומעוצבות בכל בניין.
- חניון תת-קרקעי מרווח, חניות אופניים ועוד.
- הכנה למערכת טעינת רכב חשמלי בחניון.
- מצנחת "שוט" אספה בכל קומה ודחסן בקומת הקרקע לפינוי מהיר.

כללי

- חניה לכל דירה.
- מרפסת שמש הכוללת מעקה אלומיניום בשילוב זכוכית במראה יוקרתי.

ריצוף וחיפוי קירות

- ריצוף הדירה באריחי גרניט פורצלן במידות 80 * 80 ס"מ לבחירה ממגוון רחב של סדרות, גוונים וסוגי גימור.
- חיפוי קירות עד גובה התקרה בחדרי הרחצה במגוון רחב של דקורים.
- ריצוף באריחי גרניט פורצלן "אנטי סליפ" דמוי פרקט בחדרי רחצה, מרפסת וחדרי השירות במס' גוונים לבחירה.

מטבח

- מטבחים מעוצבים ואיכותיים לבחירה.
- ארונות עליונים ותחתונים בעלי גוף מעץ סנדוויץ' במס' רב של גוונים.
- יחידת built-in.
- פרזול איכותי כולל טריקת מגירות שקטה.
- ברז מטבח נשלף איכותי.
- כיר בהתקנה שטוחה.
- הכנה למדיח כלים.
- נק' חשמל תלת פאזי לכריים חשמליות "אינדוקציה".
- שיש מטבח "אבן קיסר" או "סילסטון" או אחר בהתקנה שטוחה, במספר גוונים לבחירה.

חדרי רחצה ושירותים

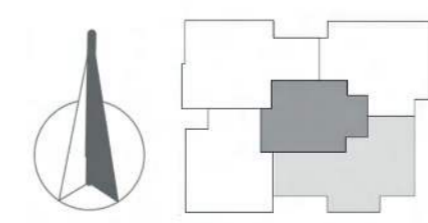
- אסלות תלויות עם מכלי הדחה סמויים ומושב בכל חדרי השירותים.
- ארון אמבטיה תלוי ומעוצב כולל מראה וכיור משולב אינטגרלי בכל חדרי הרחצה.
- סדרות ברזים איכותיות לבחירה.
- הכנה לתנור חימום בחדרי רחצה.

חשמל

- חיבור חשמל תלת פאזי 3X25.
- נק' שקעי חשמל, טלפון, טלוויזיה בכל החדרים.
- הכנה לנקודות רשת בכל החדרים.
- מפסק תאורה מחליף בחדרי השינה.
- אינטרקום טלוויזיה עם מסך צבעוני בכניסה לדירה.
- מפסקי חשמל איכותיים כדוגמת NISK או שווה ערך.
- הכנה למערכת מיזוג אוויר מיני מרכזית.

דלתות ואלומיניום

- דלת כניסה, ביטחון דקורטיבי ומעוצבת.
- דלתות פנים יוקרתיות במספר גוונים לבחירה (כולל לבן).
- חלונות אלומיניום איכותיים בדיגוג כפול - זכוכית בידודית.
- תריס גלילה חשמלי בכל הבית (למעט חדרי רחצה, שירותים וממ"ד).
- רשתות בכל הבית (למעט ממ"ד).



כל המוצג בפרוספקט זה לרבות נתונים, אביזרים ומידות, הינו לאורכי המחשה בלבד. מובהר בזאת כי רק הנתונים, האביזרים והמידות שיפורטו בתוכניות המכר והמפרט הטכני, המצורפים להסכם המכר החתום, יחייבו את החברה. | ט.ל.ח.